



# *Le catalogue des rosiers*



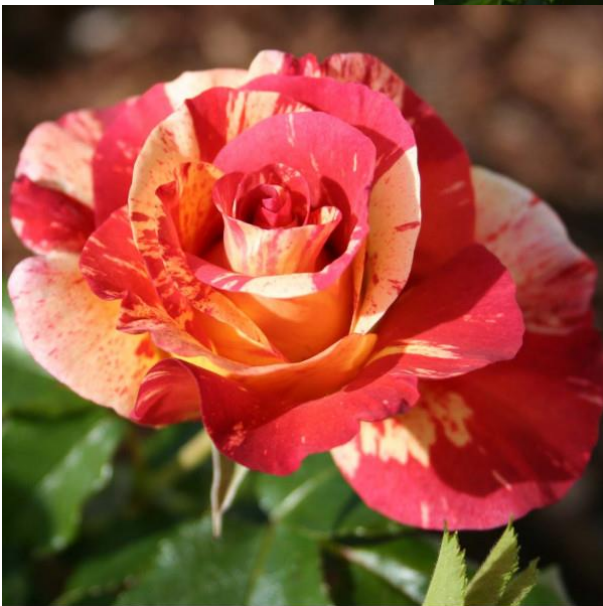
**2022-2023**



# *Alfred Sisley* laxa

**Rosier buisson** floribunda de 60 à 80 cm, au léger parfum, est très florifère, et assez résistant aux maladies.

Récompensé par 2 médailles.





# Aloha

Rosier qui peut être conduit soit en grand buisson soit en petit grimpant

Il peut monter jusqu'à 3 m s'il est palissé ou être taillé en gros buisson d'1.50 m. **Très remontant** (plusieurs floraisons tout l'été) au feuillage vert sombre, sain. Rosier ancien, charmant, extrêmement vigoureux, rose saumoné.





# *Avalanche rose*

## **Une résistance maximale !**

Le Rosier Avalanche Rose® est l'un des rosiers les plus résistants connus à ce jour. Végétation très compacte qui se couvre à partir de mai d'un extraordinaire tapis de petites roses assez simples, rose carmin. Pour qui veut ne jamais avoir à traiter un rosier, c'est celui-ci qu'il faut choisir. Idéal en couvre sol et massif. **60/80 cm**  
8 médailles. Remontant.





# Black Baccara *laxa*

La rose Meilland la plus noire. Cette grande rose Hybride de Thé, au galbe parfait affiche un coloris rouge grenat velouté très foncé, elle bénéficie d'une très bonne tenue en vase. Cet arbuste mythique nécessite quelques traitements préventifs contre les maladies des rosiers, mais accueillir un tel trésor dans son jardin en vaut bien la peine!

**Parfum léger et délicat.**

Hauteur 90 cm. Fleur de 11 cm.



# Centenaire de Lourdes rouge laxa

Rosier buisson polyantha de 80 à 100 cm .

La couleur vibrante de ce rosier est délicatement adoucie par un filet blanc. Constamment en fleur et d'une résistance étonnante, il est exceptionnel en massif ou haie fleurie.

Son **parfum étonnant**, court, rond, rappelle le jasmin et l'huile solaire.

Plante Facile. 4 médailles





# Château de Cheverny

## laxa

De mai à octobre, ce grand rosier arbustif (1,20-1,50 m) se couvre de fleurs qui exhalent un **parfum intense** aux notes fraîches de fleurs printanières, de fruits d'été et de thé sur fond d'épices vanillées. Ce rosier produit de nombreux boutons jaune rosé qui donnent naissance à des fleurs en coupe jaune safran, et qui tombent toutes seules à la fin de la floraison ! **Très résistant**, le feuillage brillant de ce rosier ne craint ni les maladies, ni les gelées.

Lauréate du Grand  
Prix de la rose SNHF  
toute catégories  
2017

et élue 'ROSE OF  
THE YEAR 2021' par  
La Royal  
Horticulture Society.

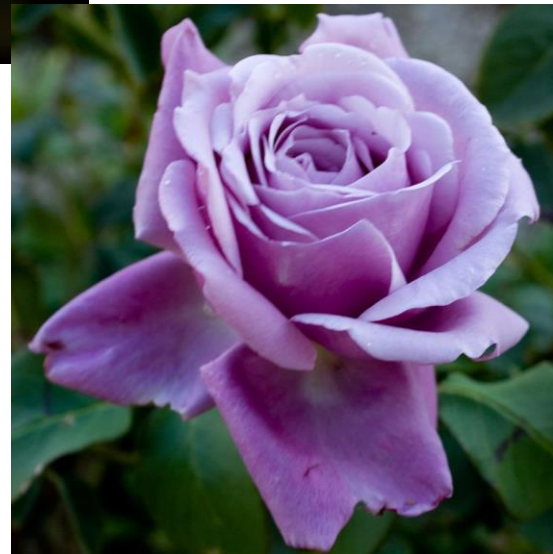
Créé en 2016 il a  
déjà obtenu 9  
médailles





# Charles de Gaulle

Sa couleur (mauve) et son parfum (puissant) sont si envoutants qu'on se laisse charmer par ce rosier très vigoureux d'environ 1m de hauteur. Cet hybride de Thé fait merveille en vase grâce à ses grandes tiges. Il a reçu de nombreuses récompenses et résiste bien aux maladies. Il demande du soleil et un endroit aéré. Rosier remontant, il fleurit généreusement du printemps à l'automne.







# Christophe Colomb

**Des roses lumineuses sur un rosier particulièrement résistant.**

Des grandes fleurs de 12 à 13 cm de diamètre d'une couleur cuivrée exceptionnelle et intense, un savant dégradé d'orange indien bordé de rouge piment . **Léger parfum** .

Avec sa **végétation dense et vigoureuse**, le rosier CHRISTOPHE COLOMB forme un buisson à port droit et érigé qui atteint environ **1 mètre** de hauteur.

**Excellente résistance aux maladies.**

Meilland . 3 médailles





# *Cœurs de Vendée laxa*

## **Un rouge velouté !**

Ce rosier polyantha compact aux fleurs doubles rouge velouté sera un des plus simples d'utilisation dans tous les jardins. Sa floribondité exceptionnelle et précoce domine et couvre presque complètement un feuillage lumineux, sans aucune maladie. Sa hauteur de 60/80 cm lui permet un usage en bordure aussi bien qu'en massif.

Rosier facile et magnifique.





# Complicata

Voici un **rosier arbuste ancien** (gallique) dont on pourrait se demander ce qui lui valut son nom de Complicata. Car il n'a rien de bien sorcier ce rosier arbuste, au contraire. C'est même de **sa simplicité** que le rosier Complicata tire son charme exquis. De ses roses **rose simples en églantines**. Il fleurit sur le bois de 1 an. Ne se taille que pour enlever le bois mort.

Ce grand buisson au port souple, dispense en juin un floraison délicatement parfumée, non remontante. Bien rustique, il supporte la mi-ombre et les sols pauvres et secs. Hauteur env. 1,50 et +



# Décorosier *Calizia*

Rosier arbustif à port recouvrant

Fleurs semi-doubles parfumées orange saumoné évoluant vers des tonalités rosées en fin de floraison

Feuillage vert foncé brillant

Entretien minimum

Résistance naturelle aux maladies

Floraison exceptionnelle Il a reçu le **label ADR**.

L'ADR<sup>®</sup> est le label de la fédération allemande des

rosiéristes. L'appellation ADR<sup>®</sup> n'est octroyée qu'aux variétés ayant passé les contrôles les plus stricts au monde





# Décorosier Emera

Rosier couvre-sol exceptionnel. 80 cm de haut env.

Sans entretien et hyper florifère en continu. Feuillage sain et sans maladie. Aucune taille n'est nécessaire mais si on veut le tailler, il est content aussi.

Couvert d'une multitude de petites roses semi-doubles, rose foncé.

Il a reçu le **label ADR**.

L'ADR<sup>®</sup> est le label de la fédération allemande des rosiéristes. L'appellation ADR<sup>®</sup> n'est octroyée qu'aux variétés ayant passé **les contrôles les plus stricts au monde**

Feuillage semi persistant. Non parfumé.





# Décorosier Kadora

**Rosier couvre-sol exceptionnel.** 80 cm de haut env.

Fleur semi-double, rouge vif, feuillage vert foncé brillant.

Sans entretien et hyper florifère en continu. Feuillage sain et sans maladie.

Aucune taille n'est nécessaire mais si on veut le tailler, il est content aussi.

Très belle floraison d'un rouge sombre rehaussé de jaune.

Il a reçu le **label ADR**.

L'ADR® est le label de la fédération allemande des

rosiéristes. L'appellation ADR® n'est octroyée qu'aux variétés ayant passé les contrôles les plus stricts au monde

Feuillage semi persistant. Non parfumé.



# décorosier Opalia

Rosier blanc couvre-sol d'une **résistance exceptionnelle**. **Floraison réellement continue et précoce**.

**70 cm**, compact, sans entretien. Jamais malade. Fleurs semi doubles de 5 cm.

**Label ADR**

L'ADR<sup>®</sup> est le label de la fédération allemande des rosiéristes. L'appellation ADR<sup>®</sup> n'est octroyée qu'aux variétés ayant passé **les contrôles les plus stricts au monde**





# décorosier Vésuvia

Il possède toutes les qualités de la gamme DÉCOROSIERS : **résistance** naturelle aux maladies, **floraison exceptionnelle** et entretien minimum...C'est une valeur sûre !

- la résistance naturelle aux maladies
- une floraison exceptionnelle et remontant de mai aux premières gelées
- un entretien minimum : novices ou expert
- les DECOROSIERS sont très faciles
- un beau feuillage vert brillant,
- très décoratif, persistant en hiver doux.







# *Diorescence*

Ce rosier hybride de Thé , (de 80 à 100 cm) porte le nom d'un grand parfum de Christian Dior. Ses fleurs généreuses à l'épanouissement, en forme de coupe, sont groupées par 3 ou 5. Une tonalité originale dans les bleu-mauve.

Comme le rosier Charles de Gaulle, **son parfum** est riche et intrigant, un des plus puissants des rosiers modernes.

Le feuillage est sain et brillant.

Il a reçu 7 médailles dont le premier prix du parfum à Monza en 1984.





# *Epidor laxa*

## **Rosier à floraison abondante !**

Une grande fleur majestueuse, bien turbinée et double, éclairée par un coloris lumineux jaune soufre, persistant jusqu'à la défloraison. C'est une douce lumière d'été apportée par un massif de rosiers jaunes qui éclaire un coin sombre ou triste du jardin. Feuillage vert mat et au **parfum fruité**.

C'est un rosier vigoureux, très résistant et a une forte remontée.  
**60/80 cm. Rosier Delbard, 7 médailles.**





# Henri Matisse *laxa*

**Chaque rose est unique.**

Rosier aux fleurs éclatantes, tourbillonnantes et follement élégantes qui se parent de blanc, de rose, de rouge, au gré de leur fantaisie. Chaque fleur est unique en son genre.

C'est un rosier très vigoureux et florifère. 80/100 cm .





# Homage à Barbara laxa

Sa plus grande qualité est la **durée de floraison exceptionnelle !**

Ce rosier buisson séduit par ses roses solitaires d'un extraordinaire rouge intense aux reflets de velours noir et dont le revers des pétales laisse apparaître de délicates paillettes. Très remontant, sa durée de floraison est exceptionnelle !

80/100 cm. Très beau feuillage sain.

Créé en 2004, es grandes qualités lui ont déjà valu 4 médailles





# Hot Cocoa

**Sa couleur est unique !**

**Rosier buisson** d'un coloris original chocolaté à rouge sombre ,  
**orangé et cuivré**, avec un revers de couleur rouille qui assure un  
spectacle original et unique

80 cm . Remontant. Feuillage très sain.

**Parfum léger.**





# Iceberg (Fée des neiges)

Rosier\_buisson \_blanc pur 1.20/1.50 m exceptionnel.

Floraison abondante de juin aux gelées, remontant (juin, août, octobre).

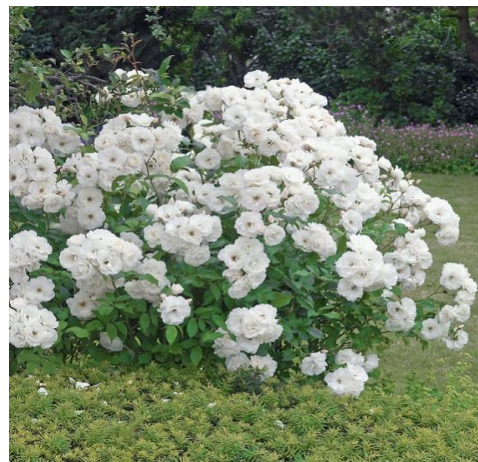
Très résistant aux maladies. Une valeur sûre

( disponible en tige aussi )

**LABEL ADR**

L'ADR<sup>®</sup> est le label de la fédération allemande des rosiéristes. L'appellation ADR

<sup>®</sup> n'est octroyée qu'aux variétés ayant passé **les contrôles les plus stricts au monde**





# Jardin des Tuileries

Rosier créé par Delbard en 2017 et qui a déjà fait ses preuves. Une floraison **quasi continue** charmante et romantique avec sa couleur allant du crème orangé au rose poudré et **son parfum** qui lui a valu le prix de Courtrai.

**Un feuillage sans maladie**, extrêmement résistant, vert foncé, le rosier ne perd pas ses feuilles pendant l'été. Hauteur entre 50 et 80 cm. Déjà 2 médailles.

Testé pour vous : planté en longue bordure chez un client qui ne jure que par lui désormais ! il fait merveille avec 6 longues vagues de floraison et un feuillage incroyable.





# Kimono

Encore un classique qui ne déçoit pas.

Rosier buisson à fleurs groupées. Hauteur 80 cm / 90 cm

Rose saumon, très romantique, **très florifère et légèrement parfumé.**

**Très vigoureux et résistant. Très remontant** de fin mai au gelées.







# La rose de Molinard

## laxa

Rosier buisson rose. Hauteur : 1.50 m et plus.

**Très remontant, la floraison est quasiment ininterrompue. Parfumé.**

**Très bonne résistance aux maladies**, ce rosier a obtenu 12 récompenses dont le fameux ADR.

**L'ADR**® est le label de la fédération allemande des rosiéristes.

L'appellation ADR® n'est octroyée qu'aux variétés ayant passé **les contrôles les plus stricts au monde.**





# La Sévillana

Une valeur sûre au succès jamais démenti depuis 1979 ! Rosier paysager le plus vendu en Europe, ce rosier paysager de chez Meilland cumule des qualités de résistance, floribondité et facilité d'entretien. 1 m à 1m50 selon que vous le voulez court ou plus haut, il peut former une haie fleurie compacte d'un beau rouge vif. Excellente résistance aux maladies .De nombreuses récompenses dont le label ADR

**L'ADR**® est le label de la fédération allemande des rosiéristes.

L'appellation ADR® n'est octroyée qu'aux variétés ayant passé **les contrôles les plus stricts au monde.**



# Léonard de Vinci

Pour nous **c'est sans conteste LE MEILLEUR de tous nos rosiers !**

Extrêmement vigoureux et sain, jamais malade, très résistant à la pluie, les fleurs sont toujours intactes et fraîches. Floraison quasi continue en bouquets, de juin aux gelées. Beaucoup de charme.

Buisson de 80 à 120cm . Soleil ou mi ombre.

## **LABEL ADR**

L'ADR<sup>®</sup> est le label de la Fédération allemande des rosiéristes.

L'appellation ADR<sup>®</sup> n'est octroyée qu'aux variétés ayant passé **les contrôles les plus stricts au monde**





# Lili Marlène

**Un grand classique** que l'on ne présente plus : d'un rouge vermillon intense et velouté **légèrement odorantes** produites sur une plante compacte et équilibrée, en bouquets de 5 à 15 roses.

Un rosier idéal pour les plantations d'ensembles, groupes, massifs, bordures, etc.

60 à 80 cm .

Plusieurs médailles dont le fameux **LABEL ADR**

**L'ADR**® est le label de la Fédération allemande des rosieristes. L'appellation ADR® n'est octroyée qu'aux variétés ayant passé **les contrôles les plus stricts au monde**





# Louis de Funès

Doté d'une **très bonne résistance aux maladies**, le rosier LOUIS DE FUNES bénéficie également d'une **floraison précoce, abondante et quasi ininterrompue** de la fin du printemps jusqu'aux gelées.

Les clés d'un succès inégalé depuis 1984.

La couleur orange capucine très gaie et lumineuse de ses fleurs de 13 cm s'associe à un parfum léger.

Hauteur 1m, 1,10m.

Plusieurs médailles et récompenses.





# *Madame Delbard laxa*

Créée par Georges Delbard en 1985, et offerte à son épouse, la rose Madame Delbard® fut l'une des roses rouges les plus vendues dans le monde.

Ce rosier au port érigé, hybride de Thé, offre de gros boutons s'épanouissant en grandes fleurs très doubles, aux pétales forts et veloutés. Magnifique coloris rouge profond

La rose se maintient majestueusement au jardin ou en vase.

Hauteur **80 à 100 cm** . 5 médailles.





# Marie Curie

La délicatesse d'une rose à l'ancienne sur une plante **très résistante**.

Le rosier MARIE CURIE ( créé par meilland en 1997) fournit sans relâche ses belles roses romantiques à l'exquise couleur pastel.

**Parfum épicé** . Hauteur **70/80 cm**

Son **excellente résistance aux maladies** et sa **floribondité** lui ont valu le **label ADR**.

**L'ADR**® est le label de la fédération allemande des rosiéristes. L'appellation ADR® n'est octroyée qu'aux variétés ayant passé **les contrôles les plus stricts au monde**



# Mitrose laxa

**Chaque branche est un véritable bouquet**

L'abondance et la durée de sa tendre floraison en font une variété de tout premier plan. Pour tous usages, sans oublier la fleur coupée. **Léger parfum.**

**60/80 cm.**

4 médailles







# Pacific Dream

C'est un rosier à **fleurs groupées** (floribunda) créé en 2006 et dont la couleur mauve ardoise s'approche toujours plus du bleu qui n'existe pas (encore) chez les rosiers.

Il forme un petit buisson souple et bien dense de 80 cm de haut environ, avec une **floraison particulièrement et remarquablement longue** du printemps à l'automne. Son bouton est rouge betterave et la rose, légèrement froufrouteuse, une fois ouverte, offre un joli cœur blanc. Son feuillage est plutôt vert clair et sain, résistant bien aux maladies.

**Son parfum** de violette est bien prononcé.

A planter comme toujours au soleil dans un endroit bien aéré, en terre argileuse, recouverte de bon compost.

1er prix Innovert au salon du végétal d'Angers en 2008.





# Perle noire laxa

**Ce coloris ne brûle pas au soleil.**

Le coloris très rare de ce rosier, absorbe la lumière et attire inévitablement le regard. Ce rosier propose un bouton noir qui s'épanouit en fleur rouge sombre, pour laisser apparaître un merveilleux camaïeu foncé, au sommet d'un feuillage vert mat.

**80/100cm**

**2 médailles**





# Pompadour laxa

## La favorite du jardin !

Ses grandes fleurs en quartiers de forme ancienne et de plus de cent pétales exhalent un **parfum puissant**. Son feuillage vert foncé brillant et résistant aux maladies, en font un rosier d'exception qui nous renvoie au temps où le faste et l'opulence opéraient à Versailles.

80/100 cm. Rosier Delbard – 3 médailles





# Prince jardinier

**Le rosier le plus primé de sa génération !** Doté d'une robustesse exceptionnelle. Il fleurit de la fin du printemps aux premières gelées d'automne. Délicate teinte de nacre rosé clair. Très **bonne résistance à la pluie** et **une durée en vase comparable aux meilleures roses de fleuriste**. Qualité suprême, ces superbes roses exhalent **une puissante fragrance de Rose** nuancée d'accents fruités de litchi et de framboise. Il forme un **buisson bien ramifié et érigé** pouvant atteindre **1,30 m** et son feuillage vert brillant bénéficie d'une **résistance aux maladies hors norme**. Créé par Meilland, il a reçu plus de 15 médailles dont le **label ADR** et **l'AARS**.

**L'ADR**® est le label de la fédération allemande des rosiéristes. L'appellation ADR® n'est octroyée qu'aux variétés ayant passé **les contrôles les plus stricts au monde**



# Queen Elisabeth

**Rosier célèbre et renommé pour ses fleurs gracieuses rose carminé, sur de longues tiges droites. Plante très vigoureuse, très saine et très florifère. Idéal pour les bouquets.**  
**100/110 cm**

**Remontant** : au moins 2 floraisons en juin et en août, parfois plus encore !





# *Rose Clos Vougeot laxa*

**Un rouge rosé profond.**

Rosier aux magnifiques fleurs d'un rouge rosé profond et incroyablement lumineux. Sa couleur riche rappelle l'aspect velouté de la robe des plus grands millésimes de l'appellation. Ses grandes fleurs de près de 10 cm, ornées de plus de 60 pétales, se détachent avec grâce sur un très beau feuillage foncé et vernissé.

Comme les grands vins, cette rose séduit également l'odorat avec son **parfum intense**, composé de notes à la fois fruitées et florales.

D'une hauteur de **100 à 120 cm** et surtout très vigoureux, il se montre très résistant





# Satellite laxa

## Rosier au coloris unique

Le bouton vermillon de ce rosier s'épanouit en une rose très lumineuse, turbinée et gracieuse, qui tient longtemps en vase, au **parfum légèrement poivré**.

Ce rosier possède une floribondité et une remontée florale exceptionnelles.

**80/100 cm.** Rosier Delbard – 9 médailles





# Soeur Emmanuelle *laxa*

La rose, d'aspect classique, voire suranné, dégage un extraordinaire **parfum**, pertinent et puissant.

Les boutons de ce rosier s'épanouissent en d'opulentes fleurs rose lilas, portées par un buisson aux tiges pourpres.

Hauteur 80 à 100cm.

Création 2004. 2 médailles







# Téquila

**Le rosier TEQUILA est certainement le rosier paysager arbustif de couleur jaune ocré le plus résistant au monde.**

Résistance aux maladies hors du commun, cette force de la nature est idéale pour créer de splendides haies sans aucun traitement phytosanitaire, **Perpétuellement fleuri** entre mai-juin et les premières gelées.

**D'abord orange cuivré parfois léché de rouge, ses pétales s'éclaircissent en un lumineux jaune ocré nuancé rosé pour finir, surtout par temps chaud et sec, crème ocré !**

**100 à 150 cm** de haut pour 50-60 cm de large.

Plus d'une dizaine de médailles !





# *The Fairy couvre-sol*

Rosier couvre-sol (80 cm de haut) sans entretien.

**Très florifère**, il croule sous les grappes de mini fleurs en juin et remontent jusqu'aux gelées.

Il possède de longs rameaux souples. **Rosier très sain, très résistant.**

Il est heureux partout mais surtout au soleil. Non parfumé.





# Utopia laxa

Ce rosier polyantha à forte végétation et au port buissonnant offre une généreuse et longue floraison de mai aux premières gelées. Ses nombreuses petites fleurs en bouquets de 10 à 15 boutons floraux de couleur rose crème soutenu deviennent, à l'épanouissement, crème légèrement rosé. Son feuillage dense, vert foncé, est très résistant aux maladies, ce qui lui a valu d'être récompensé par 7 médaille et le **label ADR**. Hauteur 80 à 100 cm

L'**ADR**® est le label de la fédération allemande des rosiéristes. L'appellation ADR® n'est octroyée qu'aux variétés ayant passé **les contrôles les plus stricts au monde**





# Yann Arthus-Bertrand

Une montagne de fleurs simples aux **nuances cuivrées** puissantes appréciées des abeilles !

**Naturellement résistant** au gel, aux maladies, aux parasites et à la pollution, sans traitements ni pesticides, ce rosier facile séduit tous les jardiniers ! **Parfum discret.**

Vues dans l'ensemble, ses floraisons massives prennent une allure nuancée et changeante du plus bel effet ! En l'absence de taille estivale, ses branches se couvrent d'une **abondante fructification rouge foncé** en automne très appréciée des oiseaux

**70/90 cm** **label ADR**  
et une dizaine de médailles

**L'ADR®** est le label de la fédération allemande des rosiéristes. L'appellation ADR® n'est octroyée qu'aux variétés ayant passé **les contrôles les plus stricts au monde**





# *Les grimpants*

- American Pillar
- Cocktail
- Crimson Glory
- Iceberg
- Le Grand Huit
- Mermaid
- New Dawn
- Pierre de Ronsard
- Pink Cloud
- Polka





# American Pillar grimpant

Rosier liane ancien (1902) d'un naturel très généreux, Il peut atteindre 4,50 de haut et 3 m de large. Spectaculaire floraison en début de printemps de roses simples et abondantes de couleur rose carminé, avec un cœur blanc. Non remontant mais il assure un tel spectacle pendant un mois qu'il mérite une bonne place au jardin ! Sans aucune maladie. Non parfumé.





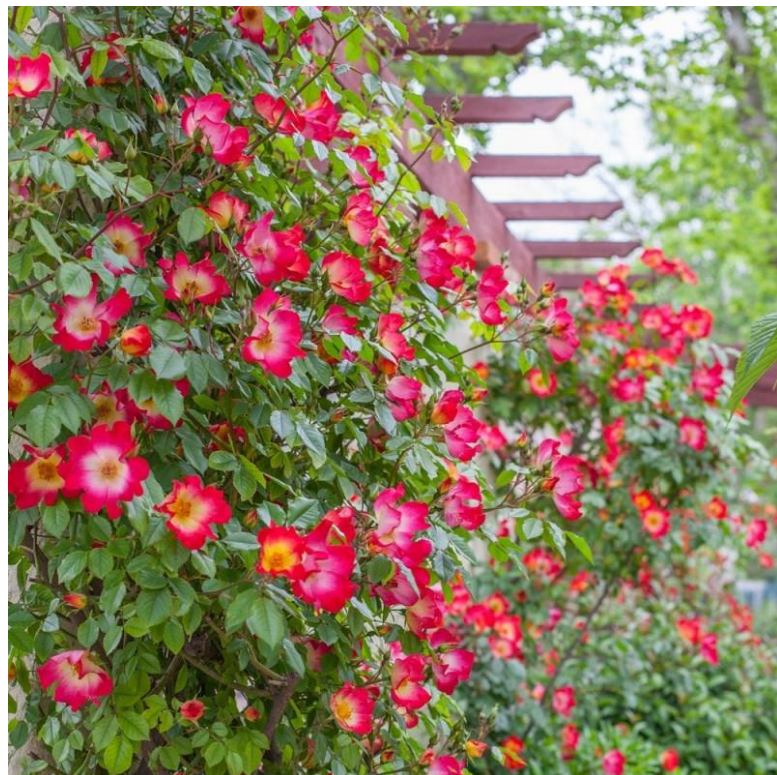
# Cocktail grimpant

Avec le charme de ses roses églantines, son coloris riche, changeant et lumineux, sa facilité de culture et sa **floraison abondante** et **très remontante**, ce rosier est une petite merveille. **Parfum** aux notes épicées.

Son feuillage vert foncé teinté de bronze au stade juvénile **et très résistant aux maladies**.

Doté d'une végétation régulière et vigoureuse et de branches maniables **faciles à palisser**, le rosier grimpant COCKTAIL **culmine à 2 mètres** environ et **couvre en moyenne 6 à 8 m<sup>2</sup>**

**4 grands prix prestigieux.**





# Crimson Glory grimpant

Magnifique rosier grimpant avec des grandes fleurs doubles rouge velours, un peu lourdes. , **Très parfumé**, d'un puissant parfum capiteux. Floraison remontante..

Hybride de Thé, créé en 1946, il a fait ses preuves et nous vous le recommandons. Il fait partie des meilleurs grimpants rouges. Un grand classique.

Hauteur 4 à 6 m.

Feuillage sain et résistant.







# Iceberg grimpant

On ne le présente plus : c'est un des rosiers blancs le plus facile, et le plus fiable . Grimpant **blanc pur** 2,50 / 3m environ

**Exceptionnel par sa floraison abondante** de juin aux gelées, très **remontant** (juin, août, octobre). **Très résistant aux maladies.**

## **LABEL ADR**

L'ADR<sup>®</sup> est le label de la fédération allemande des rosiéristes. L'appellation ADR<sup>®</sup> n'est octroyée qu'aux variétés ayant passé **les contrôles les plus stricts au monde**





# *Le Grand Huit grimpant*

Ce rosier grimpant exceptionnel, 2,50 à 3m de haut, (hybride de Thé) doté d'une belle vigueur et d'une **santé exemplaire**, offre des fleurs doubles de grande taille, (26 pétales) d'un rouge profond et velouté, au **parfum** capiteux de fleur sombre.

Il fleurit de mai aux gelées, par vagues successives, ses fleurs de velours composant des bouquets généreux sur un feuillage vert foncé, brillant, bien **résistant aux maladies**.





# *Pierre de Ronsard*

## *grimpant*

On ne présente plus ce rosier célèbre « **rose favorite du monde entier** » (récompense décernée par la Fédération Mondiale des Sociétés de Roses.) **Feuillage brillant et sain, assez résistant aux maladies. Floraison remontante 2 ou 3 fois.** Fleurs ivoire à reflet rose. Soleil ou mi ombre.  
**2,50 à 3 mètres**





# Pink Cloud grimpant

Grimpant de 3 à 4 m **très vigoureux et robuste**. Fleurs de 8/10 cm  
**Très remontant** tout l'été et jusqu'en octobre voire plus. ROSE carmin .  
**Très résistant aux maladies.**  
**Parfumé.**

**UN DES MEILLEURS !**





# Polka grimpant

Rosier doré jaune orangé aux couleurs changeantes.

**Feuillage sain et résistant aux maladies.**

Vigoureux et **remontant**.

Fleurs groupées et **parfumées**, aux froufrous romantiques.

Un bijou ! Accepte la mi ombre.

2,50 m environ





Il existe des milliers de rosiers ! Ceci est donc une toute petite sélection mais tous ces rosiers ont été choisis pour leurs **qualités exceptionnelles et sûres !**

### Les porte-greffe :

- ❖ Certains rosiers sont greffés sur *laxa*. Ce porte greffe a plusieurs avantages, notamment de s'adapter à une terre calcaire :
  - Bonne vigueur
  - Résistance au froid
  - Résistance à la sécheresse grâce à son enracinement pivotant.
  - Approprié à tous les terrains **même calcaires**
  - Longue durée de vie
- ❖ Les autres rosiers sont greffés sur *muttiflora*, le plus répandu en France.

**Conseils de plantation** : La plantation est à faire **rapidement** après réception, sinon, veiller à ce que les racines ne sèchent **JAMAIS** (mettre dans un seau d'eau ou en jauge de sable en attendant). **Praliner les racines dans un seau de boue liquide.** Creuser un trou d'environ 50 cm de profondeur et 50 cm de côté. Y déposer le rosier. Recouvrir. On peut enterrer le point de greffe surtout si le climat est froid (dégager un peu le pied au printemps). Pailler avec du BRF par exemple mais pas d'écorces de pin que les rosiers n'aiment pas.

La meilleure période de plantation est de **novembre à mars hors période de gel**. Si vous plantez après le 1<sup>er</sup> mars, les rosiers vendus en pot, ce qui est possible, il faudra arroser régulièrement le première été sans oublier. Une plantation l'hiver permet aux racines de bien s'implanter et de rendre le rosier plus résistant dès la première année.

Chaque année **en février**, la pépinière vous offre un **cours gratuit de taille de rosiers, théorie et pratique**. Abonnez vous à notre newsletter pour recevoir l'invitation.

Nos rosiers sont vendus  
à racines nues ( RN )  
du 1<sup>er</sup> novembre au 1<sup>er</sup> mars





**LABEL ADR** : L'ADR<sup>®</sup> est le label de la fédération allemande des rosiéristes. L'appellation ADR<sup>®</sup> n'est octroyée qu'aux variétés ayant passé **les contrôles les plus stricts au monde**

Dans notre sélection, vous trouverez :

les décorosiers :

- **Calizia**
- **Emera**
- **Kadora**
- **Opalia**

les rosiers :

- **Iceberg**
- **La Rose de Molinard**
- **La Sevillana**
- **Léonard de Vinci**
- **Lili Marlène**
- **Marie Curie**
- **Prince Jardinier**
- **Utopia**
- **Yann Arthus-Bertrand**

Il existe beaucoup d'autres récompenses et médailles qui couronnent les efforts des créateurs pour nous offrir des rosiers de qualité. Vos soins et la nature de votre terre, ainsi que l'exposition et la météo feront le reste.