



Le catalogue des rosiers



2024-2025



Anny Duperey (greffé sur canina)

Très précoce et très remontant, le rosier ANNY DUPEREY de chez Meilland commence à fleurir dès le mois de mai pour ne s'arrêter qu'aux premières gelées. Le jaune qui les habille est à la fois intense, lumineux et stable. Un délicat parfum citronné s'échappe de ses ravissantes roses. Fait original, la tige sous la rose (le pédoncule) émet un puissant arôme poivré lorsqu'on le froisse ! Il fait preuve d'une vitalité et d'une résistance hors normes pour un rosier à fleurs jaunes. Très buissonnant et bien ramifié, il forme un arbuste arrondi qui culmine à environ 100 à 120 cm de hauteur pour 70 à 80 cm de large. Son feuillage brillant, vert intense, dense et abondant, valorise idéalement les nombreuses roses. Sa résistance aux maladies est tout bonnement exceptionnelle !

Pépinière Meilland.

Il a reçu le **LABEL ADR en 2008**



Crédit photos Meilland

L'ADR ® est le label de la fédération allemande des rosiéristes. L'appellation ADR ® n'est octroyée qu'aux variétés ayant passé les contrôles les plus stricts au monde





Charles de Gaulle

Sa couleur (mauve) et son **parfum** (puissant) sont si envoutants qu'on se laisse charmer par ce rosier très vigoureux d'environ 1m de hauteur. Cet hybride de Thé fait merveille en vase grâce à ses grandes tiges.

Il a reçu de nombreuses récompenses et résiste bien aux maladies.

Il demande du soleil et un endroit aéré.

Rosier remontant, il fleurit généreusement du printemps à l'automne.

Pépinière La Saulaie.



Crédit photos Meilland - La Saulaie





Cherry bonica *(greffé sur canina)*

Extrêmement généreux, ce rosier paysager créé en 2014 (Meilland) se couvre de grandes fleurs rouges éclatantes **sans discontinuer**, du printemps jusqu'aux gelées.

Port compact et arrondi, son feuillage vert foncé brillant

Cherry BONICA® éblouit par sa floraison d'une incroyable profusion : fleurs semi-doubles de 7 à 8 cm de diamètre, composées d'une vingtaine de pétales rouge cerise intense.

Végétation dense et équilibrée, feuillage vert foncé très brillant, **particulièrement sain et résistant aux maladies.**

Il prend naturellement une forme bien compacte et arrondie, d'environ 60 à 80 cm de haut pour 50 à 60 cm de large.

D'une grande robustesse, il offre un spectacle éblouissant pendant 6 mois sans traitement ni soins compliqués.



Crédit photos
Meilland

L'ADR® est le label de la fédération allemande des rosiéristes. L'appellation ADR® n'est octroyée qu'aux variétés ayant passé les contrôles les plus stricts au monde





Christophe Colomb

Des roses lumineuses sur un rosier particulièrement résistant.

Des grandes fleurs de 12 à 13 cm de diamètre d'une couleur cuivrée exceptionnelle et intense, un savant dégradé d'orange indien bordé de rouge piment. **Léger parfum.**

Avec sa **végétation dense et vigoureuse**, le rosier Christophe Colomb forme un buisson à port droit et érigé qui atteint environ **1 mètre** de hauteur.

Excellente résistance aux maladies. 3 médailles
Pépinière Meilland.





Coeurs de Vendée

Un rouge velouté !

Ce rosier polyantha compact aux fleurs doubles rouge velouté sera un des plus simples d'utilisation dans tous les jardins.

Sa floribondité exceptionnelle et précoce domine et couvre presque complètement un feuillage lumineux, sans aucune maladie.

Sa hauteur de 60/80 cm lui permet un usage en bordure aussi bien qu'en massif. Rosier facile et magnifique.

Greffé sur laxa, il convient pour toutes les terres même calcaires.

Pépinière Delbard





Décorosier Amber voluptia

Ce nouveau rosier Voluptia de la collection DECOROSIERS® possède toutes les qualités de résistance et de floribondité de ses prédécesseurs, avec le parfum en plus. C'est un arbuste de 90 cm de haut, dont les roses de 8 cm sont bien doubles.

Sa couleur ivoire au coeur orangé et son parfum fruité intense en font un rosier très raffiné.

Il fleurit sans discontinuer de juin à octobre et il est extrêmement résistant aux maladies, son feuillage restant indemne tout l'été.

Un rosier quasiment sans entretien, qui conviendra pour tout type de sol, (sauf trop calcaire) et économe en eau, résistant à la sécheresse.



© copyright Photo VERDIA

Crédit photos Verdia



Décorosier Calizia

Rosier arbustif à port recouvrant

Fleurs semi-doubles parfumées orange saumoné évoluant vers des tonalités rosées en fin de floraison

Feuillage vert foncé brillant

Entretien minimum

Résistance naturelle aux maladies

Floraison exceptionnelle Il a reçu le **label ADR**.



Crédit photos Jardin de Montjoie

L'ADR® est le label de la fédération allemande des roséristes. L'appellation ADR® n'est octroyée qu'aux variétés ayant passé les contrôles les plus stricts au monde





Décorosier Emera

Rosier couvre-sol exceptionnel. 80 cm de haut env.

Sans entretien et hyper florifère en continu. Feuillage sain et sans maladie. Aucune taille n'est nécessaire mais si on veut le tailler, il est content aussi.

Couvert d'une multitude de petites roses semi-doubles, rose foncé.

Il a reçu le label ADR.

Feuillage semi persistant. Non parfumé.



Crédit photos Jardin de Montjoie

L'ADR® est le label de la fédération allemande des rosiéristes. L'appellation ADR® n'est octroyée qu'aux variétés ayant passé les contrôles les plus stricts au monde





Décorosier Kadora

Rosier couvre-sol exceptionnel. 80 cm de haut env.

Fleur semi-double, rouge vif, feuillage vert foncé brillant.

Sans entretien et hyper florifère en continu. Feuillage sain et sans maladie. Aucune taille n'est nécessaire mais si on veut le tailler, il est content aussi.

Très belle floraison d'un rouge sombre rehaussé de jaune.

Il a reçu le **label ADR.**

Feuillage semi persistant. Non parfumé.



L'ADR® est le label de la fédération allemande des rosiéristes. L'appellation ADR® n'est octroyée qu'aux variétés ayant passé les contrôles les plus stricts au monde





Décorosier Mareva

Rosier couvre-sol de la gamme des décorosiers, (Guillot-Verdia) mutation du rosier Emera, rose pâle, avec les mêmes qualités. Très grande résistance aux maladies, floraison spectaculaire et remontante, feuillage toujours vert.

60 à 80 cm de hauteur. Distance de plantation : 50 cm.





Décorosier Opalia

Rosier blanc couvre-sol d'une **résistance exceptionnelle**. **Floraison réellement continue et précoce**.

70 cm, compact, sans entretien. Jamais malade. Fleurs semi doubles de 5 cm.

Label ADR



Crédit photos Jardin de Montjoie

L'ADR® est le label de la fédération allemande des rosieristes. L'appellation ADR® n'est octroyée qu'aux variétés ayant passé les contrôles les plus stricts au monde





Décorosier Crazy Pink

Ce nouveau rosier arbustif remontant (2017) – de la collection Voluptia des Décorosiers – dispose d'un feuillage vert foncé brillant.

On aime ses grandes fleurs doubles (10 cm) très parfumées rose fuchsia.

Il fleurit de mai jusqu'aux premières gelées, quasiment sans discontinuer.

Résistant aux maladies, sain et vigoureux,

Il ne nécessite pas d'entretien et est adaptable à tout type de sol.



©S. Jarry - Verdia



©S. Jarry - Verdia

Crédit photos Verdia – La Saulaie



Décorosier Purple Voluptia

L'un des tous derniers rosiers DECOROSIERS® de la collection Voluptia, réputés pour **leur résistance, leur floribondité et leur parfum**. C'est un arbuste de **80 cm de hauteur**, dont les roses doubles de 10 cm de couleur pourprée sont visibles de très loin. Un coloris superbe qui évolue vers le rose-violacé, et s'accompagne d'un intense parfum oriental. Elles éclosent en **continu de juin à octobre**, sur un **feuillage indemne de maladies**. Un rosier presque sans entretien, acceptant tout type de sol.



Décorosier Vésuvia

Il possède toutes les qualités de la gamme DÉCOROSIERS : **résistance** naturelle aux maladies, **floraison exceptionnelle** et entretien minimum... C'est une valeur sûre !

- la résistance naturelle aux maladies
- une floraison exceptionnelle et remontant de mai aux premières gelées
- un entretien minimum : novices ou expert
- les DECOROSIERS sont très faciles
- un beau feuillage vert brillant,
- très décoratif, persistant en hiver doux.





Golden Celebration

Hybride remontant (fleurit plusieurs fois entre mai et octobre) et **parfumé**.
Très belle floraison aux coulers panachées de rose et de cramoisi,
Variété saine au beau feuillage très résistant aux maladies.
1m à 1,50 m de hauteur.

Pépinières La Saulaie.



Crédit photos Pépinière La Saulaie.



Iceberg *(greffé sur canina)*

Rosier buisson blanc pur 1.20/1.50 m **exceptionnel.**

Floraison abondante de juin aux gelées, très remontant (juin, août, octobre). **Très résistant aux maladies.** Une valeur sûre que l'on ne présente plus : un des meilleurs !

(disponible en tige aussi) **LABEL ADR**

Pépinière La Saulaie



Crédit photos Jardin de Montjoie

L'ADR® est le label de la fédération allemande des rosiéristes. L'appellation ADR® n'est octroyée qu'aux variétés ayant passé les contrôles les plus stricts au monde





Jardin de Bagatelle *(greffé sur canina)*

Une rose bien turbinée blanc crème nuancée d'ivoire, au parfum exceptionnel, suave et tenace.

De végétation vigoureuse et érigée, le rosier a un feuillage très sain et résistant aux maladies et sa floraison est bien remontante par vague successives de mai à octobre.

Ce rosier a reçu de nombreux prix, notamment pour son parfum.
Pépinière Meilland.





Joseph's Coat

Un rosier arbustif vigoureux et résistant, à fleurs groupées, presque doubles, **passant du jaune à l'orange, puis** se teintent de **rouge** pour finir en **rose pourpré** velouté. Ce surprenant rosier possède de fortes tiges qui permettent de l'utiliser en fond de massif, en haie fleurie ou encore palissé contre un mur. Très résistant aux maladies et à la sécheresse estivale – acceptant les sols pauvres.

De 1 m à plus d'1,80m s'il se plait.

Une curiosité de la nature: toutes les parties de la fleur de 'Joseph's Coat' qui ne sont pas exposées au soleil seront de couleur claire.

Légèrement parfumé.

Médaille d'or à Bagatelle en 1964, certificat du Mérite à Rome, et une distinction de la société royale des roses en Angleterre.

Pépinière La Saulaie



La rose de Molinard

Rosier buisson rose. Hauteur : 1.50 m et plus.

Très remontant, la floraison est quasiment ininterrompue. Parfumé.
Très bonne résistance aux maladies, ce rosier a obtenu 12 récompenses dont le fameux ADR.

Pépinière Delbard



Crédit photos Jardin de Montjoie

L'ADR ® est le label de la fédération allemande des rosiéristes. L'appellation ADR ® n'est octroyée qu'aux variétés ayant passé les contrôles les plus stricts au monde



Léonard de Vinci

Pour nous **c'est sans conteste LE MEILLEUR de tous nos rosiers !**

Extrêmement vigoureux et sain, jamais malade, très résistant à la pluie, les fleurs sont toujours intactes et fraîches. Floraison quasi continue en bouquets, de juin aux gelées. Beaucoup de charme.

Buisson de 80 à 120cm . Soleil ou mi ombre.

Pépinière La Saulaie

LABEL ADR



Crédit photos Jardin de Montjoie

L'ADR® est le label de la fédération allemande des rosiéristes. L'appellation ADR® n'est octroyée qu'aux variétés ayant passé les contrôles les plus stricts au monde





Mademoiselle Maria

Un rosier buissonnant bas (environ 70 cm) très remontant, de mai à octobre, avec des fleurs de 8 à 10 cm, un **parfum** intense et un feuillage très résistant, qualités qui lui ont valu le très fameux Label ADR en 2020



Crédit photos Kordes

L'ADR® est le label de la fédération allemande des rosiéristes. L'appellation ADR® n'est octroyée qu'aux variétés ayant passé les contrôles les plus stricts au monde





Mozart

Rosier buisson de 1 m à 1.50 m, dont les grappes de fleurs bien groupées forment une explosion de couleurs. Rose foncé à cœur blanc. Fleurs simples. Buisson vigoureux et résistant. Remontant.

Feuillage sain. Sans entretien.

En isolé, fond de massif ou en haie libre.

Pépinière La Saulaie



Crédit photos Jardin de Montjoie

Nautica

Rosier à massif au port érigé-buissonnant, avec des fleurs rondes, doubles (de 5 à 6 cm) qui apparaissent en ombelles, une très bonne résistance aux maladies.

Couleur extraordinaire : rose lavande,, virant au parme, qui lui donne un charme fou.

Ce rosier est très remontant de juin à octobre avec un feuillage sain, vert foncé.

Label ADR obtenu en 2017.



Crédit photos Kordes Rosen



L'ADR® est le label de la fédération allemande des rosieristes. L'appellation ADR® n'est octroyée qu'aux variétés ayant passé les contrôles les plus stricts au monde

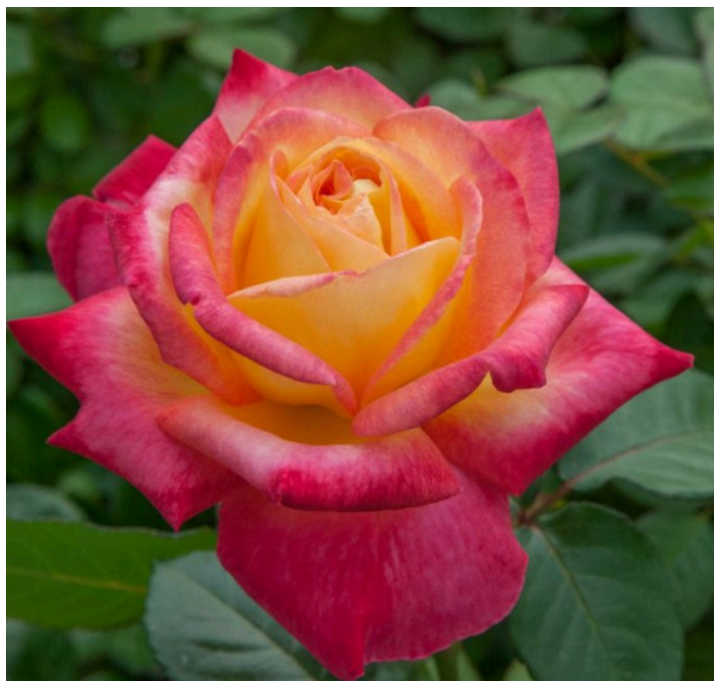


Oriental Peace *(greffé sur canina)*

Très généreux, ce rosier de chez Meilland fleurit de juin jusqu'aux gelées avec une **continuité** peu commune. Élégantes par leur forme turbinée traditionnelle, ses belles roses de 12 à 14 cm de diamètre se composent d'une cinquantaine de pétales jaune lumineux qui s'ourlent progressivement de rose Bengale intense au fur et à mesure de la floraison. Il atteint environ 80 à 90 cm de hauteur. Son feuillage dense vert foncé lustré, jouit d'une **excellente résistance aux maladies**.

Ce rosier d'exception s'est fait remarquer à plusieurs reprises lors des concours internationaux.

Pépinière Meilland





Pink Eureka

(greffé
sur canina)

Charme, romantisme et robustesse.

Il fleurit du printemps jusqu'aux gelées d'automne, Fleurs d'environ 10 cm

Vêtus d'un **beau rose franc** à l'ouverture, les pétales extérieurs pâlisent progressivement vers un **délicat ton rose porcelaine clair** alors que le cœur chiffonné de la fleur conserve son teint plus soutenu.

Délicat parfum aux notes rosées et fruitées.

Attrait supplémentaire, les fleurs coupées bénéficient d'une **excellente tenue en vase**.

Plutôt compact pour un rosier à grandes fleurs, il forme un buisson dense et touffu qui atteint environ **70 cm à 1 m** de hauteur.

Le feuillage vert foncé brillant possède une **excellente résistance aux maladies**, ce qui lui a valu de nombreux prix internationaux.



Crédit photos Meilland



Prince jardinier

(greffé
sur laxa)

Le rosier le plus primé de sa génération ! Doté d'une robustesse exceptionnelle. Il fleurit de la fin du printemps aux premières gelées d'automne. Délicate teinte de nacre rosé clair. Très **bonne résistance à la pluie** et **une durée en vase comparable aux meilleures roses de fleuriste**. Qualité suprême, ces superbes roses exhalent **une puissante fragrance de Rose** nuancée d'accents fruités de litchi et de framboise. Il forme un **buisson bien ramifié et érigé** pouvant atteindre **1,30 m** et son feuillage vert brillant bénéficie d'une **résistance aux maladies hors norme**. **Créé par Meilland**, il a reçu plus de 15 médailles dont le **LABEL ADR** et l'AARS. Pépinière Meilland.



Crédit photos Meilland

L'ADR® est le label de la fédération allemande des roséristes. L'appellation ADR® n'est octroyée qu'aux variétés ayant passé les contrôles les plus stricts au monde





Téquila

*(greffé
sur canina)*

Le rosier TEQUILA est certainement le rosier paysager arbustif de couleur **jaune ocré le plus résistant au monde.**

Résistance aux maladies hors du commun, cette force de la nature est idéale pour créer de splendides haies sans aucun traitement phytosanitaire,

Perpétuellement fleuri entre mai-juin et les premières gelées.

D'abord orange cuivré parfois léché de rouge, ses pétales s'éclaircissent en un lumineux jaune ocré nuancé rosé pour finir, surtout par temps chaud et sec, **crème ocré !**

100 à 150 cm de haut pour 50-60 cm de large.

Plus d'une dizaine de médailles !

Greffé sur laxa, il convient à toutes les terres, y compris calcaires.

Pépinière Meilland





The Fairy couvre-sol

Rosier couvre-sol (80 cm de haut) sans entretien.

Très florifère, il croule sous les grappes de mini fleurs en juin et remontent jusqu'aux gelées.

Il possède de longs rameaux souples. **Rosier très sain, très résistant.**
Il est heureux partout mais surtout au soleil. Non parfumé.





Les grimpants

- Aloha
- Cocktail
- Florentina
- Iceberg
- Le Grand Huit
- Pierre de Ronsard
- Violette parfumée



Crédit photo La Saulaie



Aloha grimpant

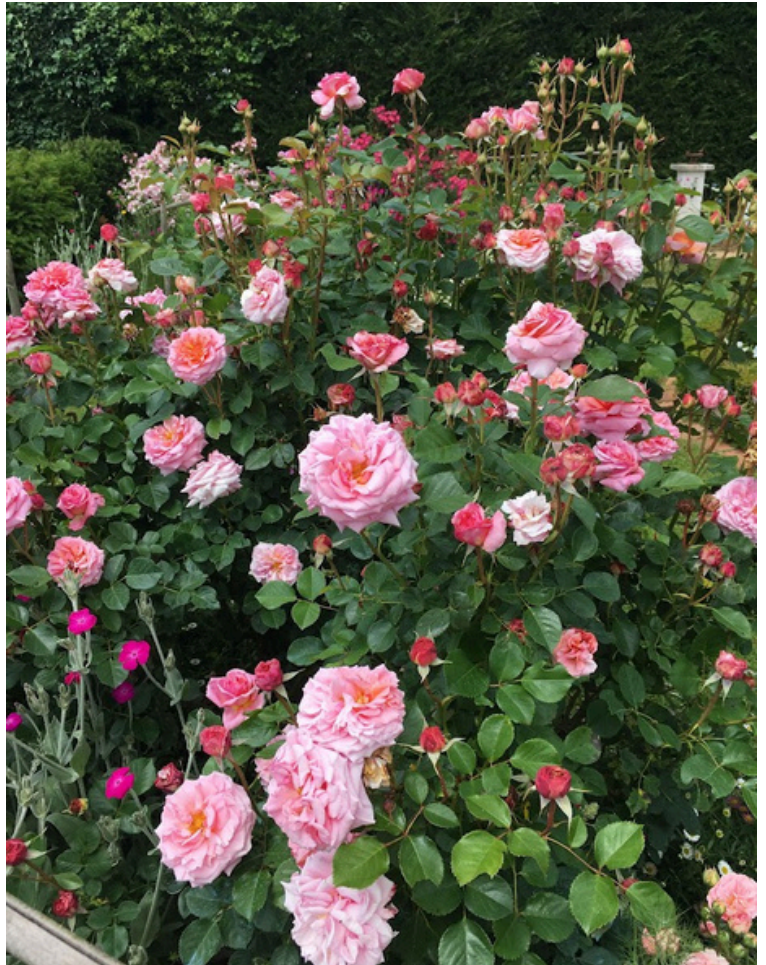
Rosier hybride de thé (de 1949) qui **peut se conduire aussi bien en arbustif qu'en grimpant**. En effet, ce rosier d'une taille habituelle de 2 m peut atteindre 3 m si vous le laissez s'exprimer.

Floraison remontante du printemps à l'automne. Attendez-vous à contempler ses belles grosses roses doubles (9 cm) turbinées sur son feuillage vert brillant.

Rosier **parfumé**.

C'est un rosier très robuste, au port érigé avec de solides branches épineuses.

Pépinière La Saulaie





Cocktail grimpant (greffé sur canina)

Avec le charme de ses roses églantines, son coloris riche, changeant et lumineux, sa facilité de culture et sa **floraison abondante** et **très remontante**, ce rosier est une petite merveille. **Parfum** aux notes épicées. Son feuillage vert foncé teinté de bronze au stade juvénile **et très résistant aux maladies**.

Doté d'une végétation régulière et vigoureuse et de branches maniables **faciles à palisser**, le rosier grimpant COCKTAIL **culmine à 2 mètres** environ et **couvre en moyenne 6 à 8 m²**

4 grands prix prestigieux.

Pépinière Meilland





Florentina grimpant

Ce grimpant de 2m environ produit une profusion de fleurs rouge vif, bien remontante, par vagues successives de juin à septembre. Créé par le rosieriste Kordes en 2011, il est très résistant aux maladies et a obtenu le rigoureux **LABEL ADR** pour sa résistance et ses nombreuses qualités
Pépinière La Saulaie



Crédit photos La Saulaie

L'ADR® est le label de la fédération allemande des rosieristes. L'appellation ADR® n'est octroyée qu'aux variétés ayant passé les contrôles les plus stricts au monde





Iceberg grimpant

On ne le présente plus : c'est un des rosiers blancs le plus facile, et le plus fiable. Grimpant **blanc pur** 2,50 / 3m environ

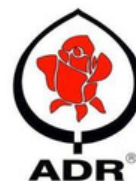
Exceptionnel par sa floraison abondante de juin aux gelées, **très remontant** (juin, août, octobre). **Très résistant aux maladies.**

LABEL ADR



Crédit photos Jardin de Montjoie

L'ADR® est le label de la fédération allemande des roséristes. L'appellation ADR® n'est octroyée qu'aux variétés ayant passé les contrôles les plus stricts au monde





Le Grand Huit grimpant

Ce rosier grimpant exceptionnel, 2,50 à 3m de haut, (hybride de Thé) doté d'une belle vigueur et d'une **santé exemplaire**, offre des fleurs doubles de grande taille, (26 pétales) d'un rouge profond et velouté, au **parfum** capiteux de fleur sombre.

Il fleurit de mai aux gelées, par vagues successives, ses fleurs de velours composant des bouquets généreux sur un feuillage vert foncé, brillant, bien **résistant aux maladies**.

Pépinière La Saulaie



© copyright Photo Pépinières de la Saulaie

Crédit photos La Saulaie



Pierre de Ronsard grimpant

Créé en 1986, on ne présente plus ce rosier célèbre « **rose favorite du monde entier** », (récompense décernée par la Fédération Mondiale des Sociétés de Roses.) **Feuillage brillant et sain, assez résistant aux maladies. Floraison remontante 2 ou 3 fois..** Fleurs ivoire à reflet rose.

Soleil ou mi ombre.

2,50 à 3 mètres

Pépinière La Saulaie





Violette parfumée grimpant

Bien que n'ayant que peu de pétales (25 à 30), les fleurs ont une belle forme et sont délicieusement **parfumées** (parfum de violette).

La couleur va du rose pâle au violet en passant par le mauve argenté.

Hauteur **3.00 m**

Feuillage sain, très résistant.





Il existe des milliers de rosiers ! Ceci est donc une toute petite **sélection** mais tous ces rosiers ont été choisis pour leurs **qualités exceptionnelles et sûres** !

LES PORTE-GREFFE

Certains rosiers sont greffés sur 'LAXA' ou sur "CANINA"

Ces porte-greffe ont plusieurs avantages :

Appropriés à tous les terrains **même calcaires**

Bonne vigueur – Résistance au froid – Résistance à la sécheresse grâce à son enracinement pivotant et profond – Plus longue durée de vie – Coloris plus intenses – moins d'épines.

Inconvénients : ils sont un peu moins ramifiés et s'installent doucement. Ne conviennent pas aux sols acides. Attention de bien couper les drageons qui pourraient sortir sous le point de greffe.

Les autres rosiers sont greffés sur 'MULTIFLORA',

Le plus répandu en France.

Avantages : un système racinaire important – un buisson très ramifié – une floraison généreuse. La possibilité de cultiver le rosier en pot. Meilleure résistance à l'oïdium.

Inconvénients : ne convient pas du tout aux terres calcaires – durée de vie moins longue – coloris plus pâles.

CONSEILS DE PLANTATION :

La plantation est à faire **rapidement** après réception, sinon, veiller à ce que **les racines ne sèchent JAMAIS** (mettre dans un seau d'eau ou en jauge de sable en attendant). Praliner les racines dans un seau de boue liquide. Creuser un trou d'environ 50 cm de profondeur et 50 cm de côté. Y déposer le rosier. Recouvrir. On peut enterrer le point de greffe surtout si le climat est froid (dégager un peu le pied au printemps). Pailler avec du BRF par exemple mais pas d'écorces de pin que les rosiers n'aiment pas.

La meilleure période de plantation est de novembre à mars hors période de gel. Si vous plantez après le 1er mars, les rosiers vendus en pot, ce qui est possible, il faudra **arroser très régulièrement** le première été sans oublier. Une plantation l'hiver permet aux racines de bien s'implanter et de rendre le rosier plus résistant dès la première année. (Il faudra quand même aussi l'arroser !)

CONSEILS DE TAILLE :

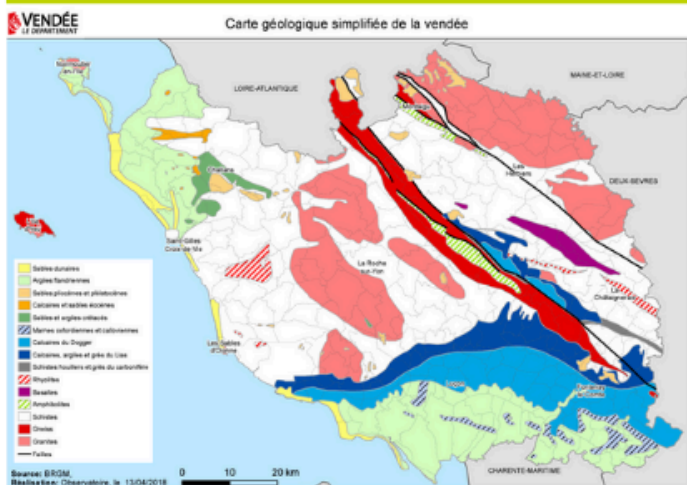
Chaque année en février, **la pépinière vous offre un cours gratuit de taille de rosiers**, théorie et pratique. Abonnez vous à notre newsletter pour recevoir l'invitation.



Planter un rosier en terre calcaire nécessite un porte-greffe "LAXA" zones en bleu sur cette carte

Pour certains jardins du sud Vendée , si votre terre est calcaire,

privilegiez notre sélection de rosiers greffés sur **LAXA** ou **CANINA**



Grimpants : **Iceberg**
Cocktail

Buissons : **Anny Duperrey**
Cherry Bonica
Iceberg
Jardin de Bagatelle
Oriental Peace
Pink Eureka
Prince Jardinier
Tequila

Nos rosiers sont vendus à racines nues (RN) du 1er novembre au 1er mars, période la plus favorable à une bonne reprise, (puis en pots de mars à octobre)



Crédit photos Jardins de Phocas



LABEL ADR : L'ADR ® est le label de la fédération allemande des rosiéristes. L'appellation ADR ® n'est octroyée qu'aux variétés ayant passé **les contrôles les plus stricts au monde**

Dans notre sélection, vous trouverez :

les décorosiers :

- **Calizia**
- **Emera**
- **Kadora**
- **Opalia**

les rosiers :

- **Anny Duperey**
- **Cherry Bonica**
- **Iceberg**
- **Florentina grimpant**
- **La Rose de Molinard**
- **Léonard de Vinci**
- **Mademoiselle Maria**
- **Nautica**
- **Prince Jardinier**



Il existe beaucoup d'autres récompenses et médailles qui couronnent les efforts des créateurs pour nous offrir des rosiers de qualité. Vos soins et la nature de votre terre, ainsi que l'exposition et la météo feront le reste.